

Z50

Sistema de diagnóstico por ultrasonidos



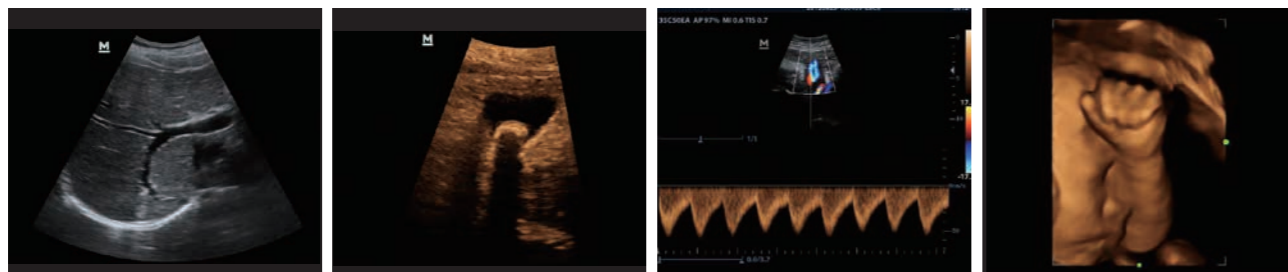
Con la combinación perfecta de alto desempeño, aplicaciones clínicas completas y diseño integrado, el Z50 lo ayudará a responder rápida y efectivamente a sus necesidades en la atención primaria de salud. El cambio de un sistema en blanco y negro a un sistema Doppler a color altamente eficiente ahora es mucho más fácil y simple que nunca, todo ello le permitirá llegar más allá de los límites y trascender lo ordinario en lo que respecta a la atención médica del paciente.

Amplia gama de paquetes de aplicaciones

- **Modos de escaneo:** B, Color, PW, Power, M.
- **Variedad de transductor:** Convexo o curvo, lineal, microconvexo, endocavitario, de volumen 4D.
- **Aplicaciones:** ABD/OB/GYN/SML/URO/VAS/ORT/MSK/NERVIO y más.

Herramientas de aplicación para mayor simplicidad y productividad.

- **Imagen 3D/4D**
- **iLive:** Vista realista del feto con imágenes de piel humana.
- **Smart Face:** Elimine obstáculos de forma inteligente y elimine el ruido en la cara del feto.
- **Smart OB:** Mediciones automáticas precisas para parámetros fetales.
- **Paquete auto IMT:** Medición automática del grosor de la íntima-media.
- **Vista iScape™:** Imágenes panorámicas en tiempo real.



Hígado

Cálculo biliar

PW de arteria umbilical

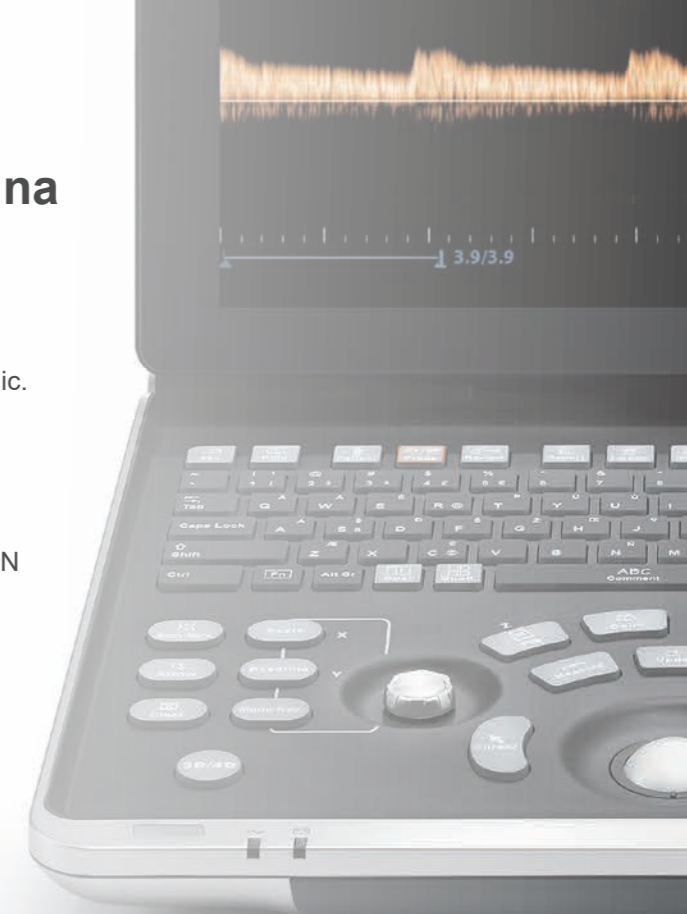
3D de rostro fetal

Flujo de trabajo simplificado para una alta eficiencia

- **iTouch:** Optimización de imagen rápida con apenas un clic.
- **iZoom:** Zoom instantáneo a pantalla completa con apenas un clic.
- **iStation:** Plataforma de análisis y revisión de bases de datos de pacientes.
- **iStorage:** Transferencia directa de datos al PC.
- **Múltiples formatos de imagen:** BMP, JPG, DCM, AVI, DCM, CIN

Experiencia con alta movilidad

- Diseño integrado con adaptador de alimentación de AC interno.
- Diseño de pantalla completa de 15 pulgadas.
- Monitor ajustable con ángulo de inclinación de 60 grados.
- 3 conectores transductores universales.
- Disco duro de 500 GB para un gran almacenamiento de datos del paciente.
- Duración de 1,5 h con batería recargable.
- Se puede guardar en un práctico bolso de mano para transportarlo fácilmente.



Diseño de pantalla completa de 15 pulgadas



Monitor ajustable de ángulo de inclinación de 60°



3 conectores transductores universales



Bolso de mano

